



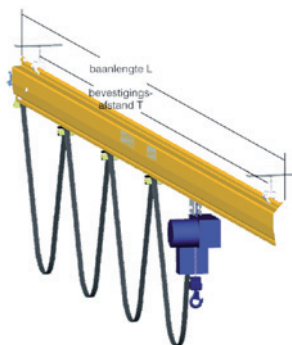
Carril do diferencial

## SISTEMA MONOCARRIL

**Optar pelo sistema de ponte rolante com perfis ligeiros da REMA, uma maneira puramente técnica para melhorar a produtividade!**

### Sistema monocarril

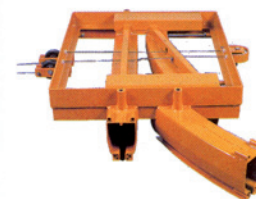
O sistema monocarril **com perfis** da REMA permite-lhe elevar e transportar cargas com toda a simplicidade. Este sistema ajuda-o a melhorar a produtividade e a segurança no local de trabalho. Os sistemas monocarril **com perfis** da REMA foram concebidos para actividades fáceis. Em princípio, a peças podem ser fabricadas conforme o desejo do cliente.



Distância de fixação



Curvas



Agulha

### Possibilidades de montagem

Fixação	A: a uma viga em I	B: ao tecto	C: com um prolongamento	D: a uma viga de betão	E: a uma face lateral	F: a um sistema de suspensão em U
<b>Suspensão</b>	distância	distância	distância	distância	distância	distância
<b>125</b>	103 ... 133	103 ... 133	< 500	203 ... 233	48 ... 78	108 ... 138
<b>200/260</b>	128 ... 160	128 ... 160	< 500	228 ... 260	84 ... 116	140 ... 172



## PONTES ROLANTES PADRÃO MONOVIGA E PARALELAS

O sistema de pontes rolantes ligeiras é a melhor solução para qualquer espaço de trabalho. Além disso também é fácil de utilizar.

Os movimentos giratórios da carga são minimizados devido ao sistema de equilibragem automática. Se se optar por uma ponte rolante de perfis ligeiros, existem várias opções para a execução de trabalhos de, por exemplo, montagem, produção e manutenção. Também é possível efectuar uma combinação de vários perfis consoante o seu desejo. A solução mais efectiva em relação a pontes rolantes é a ponte rolante monoviga. No caso de uma ponte rolante em paralelas, o diferencial é montado entre dois perfis da ponte

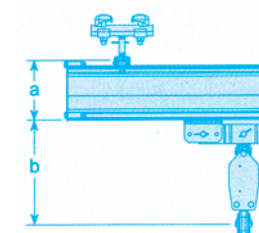
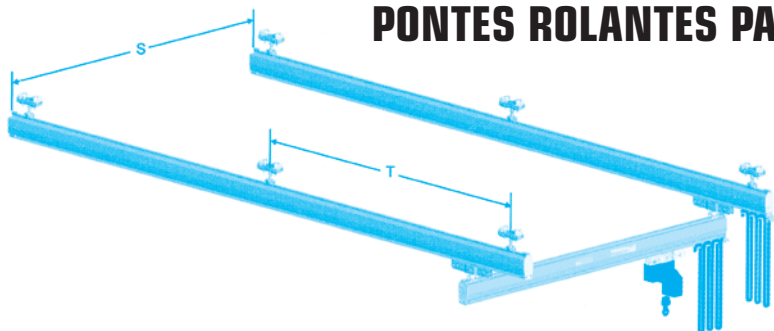
Deste modo é possível criar uma altura de elevação superior à da ponte rolante monoviga. Além disso, a capacidade da ponte multiplica-se. Em certos casos é possível optar por um perfil monoviga ou paralelas elevado. Neste caso a ponte é montada entre os dois perfis paralelos garantindo assim uma altura de elevação máxima.

O modelo padrão dos perfis de ponte tem um comprimento de 1 a 8 metros com um revestimento em pó de cor amarelo RAL1007.

A pedido, pode-se fornecer comprimentos especiais e cores RAL.



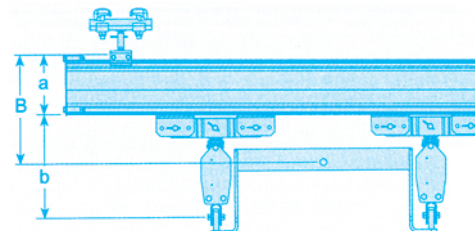
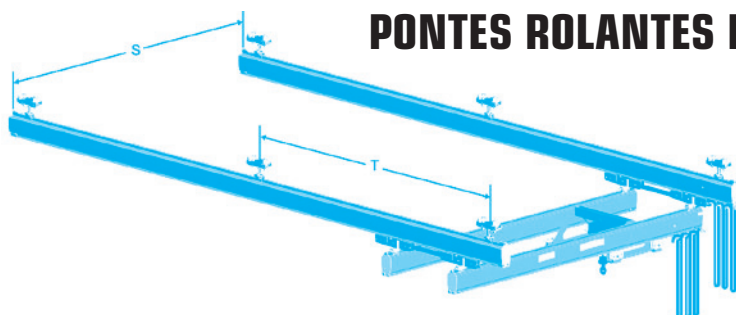
## PONTES ROLANTES PADRÃO MONOVIGA



Perfil	a (mm)	b (mm)	S <sub>max</sub> / T <sub>max</sub> em metros (1/350)					
			80 Kg	125 Kg	250 Kg	500 Kg	1000 Kg	1500 Kg
125	150	294	7,8 / 7,4	6,6 / 6,6	4,7 / 4,3	2,6 / 2,4	-	-
200	222	385	8* / 8*	8* / 8*	8* / 8*	7,1 / 6,8	4,4 / 4,3	3,1 / 2,9
260	282	445	-	-	-	8* / 8*	6,6 / 6,2	4,6 / 4,4

\*comprimento máximo do perfil padrão.

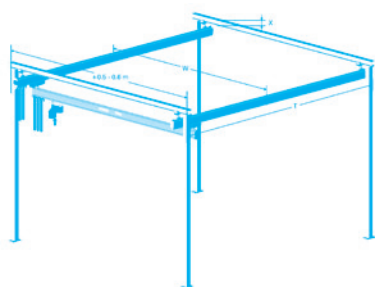
## PONTES ROLANTES PADRÃO PARALELAS



Perfil	a (mm)	b (mm)	B (mm)	S <sub>max</sub> / T <sub>max</sub> em metros (1/350)						
				80 Kg	125 Kg	250 Kg	500 Kg	1000 Kg	1500 Kg	2000 Kg
125	150	294	294	8* / 6,5	8* / 5,0	6,6 / 4,0	4,7 / 2,9	-	-	-
200	222	385	392	8* / 8*	8* / 8*	8* / 8*	8* / 6,4	7,2 / 5,0	5,3 / 3,2	5,3 / 3,1
260	282	445	375	-	-	-	8* / 8*	8* / 6,1	8* / 4,6	6,4 / 3,8

\*comprimento máximo do perfil padrão.

## PONTES ROLANTES MONOVIGA E PARALELAS INDEPENDENTES



As pontes rolantes de perfis independentes da REMA foram concebidas para a aplicação em locais sujeitos a alterações ou, por exemplo, onde a estrutura do telhado não consegue suportar o peso. Graças à sua construção, as pontes de perfis independentes não necessitam de ser especialmente concebidas e por isso são fáceis de montar. Todos os perfis e colunas em aço padrão são fornecidos com um revestimento em pó.

### Características

- Dimensões padrão – fornecimento rápido.
- Construção independente – montada directamente sobre o pavimento.
- Instalação simples – construção com parafusos e porcas, não necessita de soldaduras.



### Capacidades

80, 125, 250, 500, 1000, 1500 e 2000 kg.

Capacidade (kg)	x (mm)
80 - 500	96
501 - 2000	114

Comprimento das pontes rolantes monoviga e paralelas (W)	2-8 m
Comprimento de unidade de carril padrão até	36 m
Dimensão da coluna padrão (T)	6 m
Alturas alternativas totais	3-4-5 m



## PONTES ROLANTES MONOVIGA E PARALELAS ELEVADAS

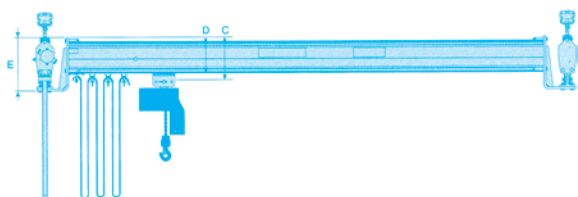
**Construção padrão: fornecimento rápido**

**Altura de construção baixa: altura de elevação superior**

As pontes rolantes monoviga e paralelas elevadas da REMA foram concebidas para edifícios com um telhado ou tecto baixo onde uma ponte normal não consegue fornecer a altura de elevação necessária. A ponte elevada é montada entre os dois perfis da ponte.

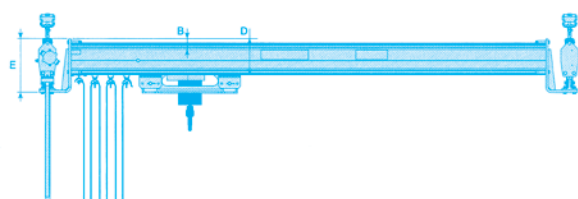
As pontes rolantes elevadas podem ser suspensas a tectos existentes ou a estruturas metálicas independentes.

## PONTES ROLANTES MONOVIGA ELEVADAS



Modelo do perfil		E (mm)	D (mm)	C (mm)
carril	ponte			
125	125	264	159	199
200	200	335	223	269
260	260	395	283	329

## PONTES ROLANTES PARALELAS ELEVADAS



Modelo do perfil		E (mm)	D (mm)	B (mm)
carril	ponte			
125	125	264	159	57
200	200	335	223	69
260	260	395	283	69

Réf : PKA

## PÓRTICOS EM ALUMÍNIO PKA

### Características

- Montagem e desmontagem em poucos minutos.
- Desmontável em 3 peças, duas colunas e uma viga transversal.
- Colunas dobráveis para um transporte fácil.
- Regulação de altura para permitir a utilização em espaços com tectos baixos.
- Vão ajustável por meio de uma coluna móvel.
- Pouco peso devido ao facto do pórtico ser completamente fabricado em alumínio e materiais plásticos.

### Aplicação

Caso seja necessário criar de modo simples e fácil um ponto de elevação temporário.

### Fornecimento

- Com carro porta-diferencial incluído e diferencial excluído (ver capítulo 1).

### Opções

- Suporte de parede para 1 lado.
- Modelo móvel (sem carga).
- Outras versões a pedido.



Colunas dobráveis

Modelo	Capacidade de carga (kg)	Comprimento do vão (mm)	Altura de construção (mm)	Largura da coluna (mm)	Peso (kg)
PKA-K-2	1500	2000	1180 - 2100	1200	± 98
PKA-K-3	1500	3000	1180 - 2100	1200	± 98
PKA-K-4	1500	4000	1180 - 2100	1200	± 98
PKA-M-2	1500	2000	1680 - 3000	1710	± 118
PKA-M-3	1500	3000	1680 - 3000	1710	± 118
PKA-M-4	1500	4000	1680 - 3000	1710	± 118
PKA-G-2	1500	2000	2230 - 4000	2290	± 138
PKA-G-3	1500	3000	2230 - 4000	2290	± 138
PKA-G-4	1500	4000	2230 - 4000	2290	± 138
PKA-G-5	1500	5000	2230 - 4000	2290	± 155



Réf : D/DW

## TRIPÉS EM ALUMÍNIO D / DW

Os tripés em alumínio da REMA são extremamente leves e fáceis de transportar em qualquer porta-bagagens devido ao facto destes se fecharem em telescópio, o que os torna um utensílio ideal para todos os tipos de trabalhos.

O modelo D dispõe de uma argola de suspensão, regulação de altura e de pés pontiagudos.

O Modelo DW dispõe de um guincho galvanizado com um travão de pressão, equipado com cabo de aço e gancho de elevação rotativo, regulação de altura e de pés pontiagudos.

### Tripés em aço a pedido

Modelo	Capacidade de carga (kg)	Comprimento das hastes mínimo/máximo (mm)	Altura de construção <sup>(1)</sup> (mm) min / max (mm)	Distância de dispersão min/max (mm)	Altura de elevação (M)	Peso (kg)
D-250	250	1180 - 1880	940 - 1580	950 - 1500	-	10
D-500	500	1500 - 2500	1150 - 2050	1200 - 1950	-	17
D-530	500	1760 - 3000	1450 - 2630	1430 - 2390	-	20
D-1000	1000	1780 - 3000	1380 - 2540	1650 - 2350	-	27
D-1004	1000	2250 - 4000	1860 - 3440	1790 - 3070	-	36
DW-200	200	1180 - 1880	940 - 1580	950 - 1500	5	20
DW-500	500	2100 - 2500	1700 - 2100	1500 - 2000	5	35
DW-530	500	2400 - 3000	2000 - 2500	1900 - 2500	7	45
DW-1000	1000	2400 - 3000	1900 - 2400	1900 - 2500	7	45
DW-1004*	1000	2850 - 4000	2400 - 3400	2200 - 3000	7	69

<sup>(1)</sup> no caso de uma dispersão máxima (25°). \*a parte superior das hastes é fabricada em aço galvanizado.



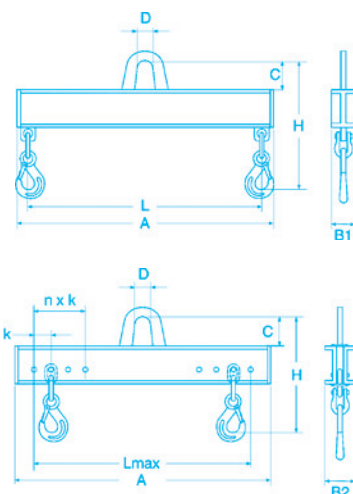
## BALANCEIROS COM 2 GANCHOS FIXOS & BALANCEIROS COM 2 GANCHOS AJUSTÁVEIS

### Fornecimento padrão

- Acabamento da superfície: fosfato primário de zinco RAL 2004 (cor-de-laranja).
- Rótulo de capacidade nominal.
- Listas pretas e amarelas de segurança nas extremidades.
- Ganchos com lingueta de segurança.

### Opções

- Acabamento da superfície em cor RAL.
- Capacidades superiores e dimensões especiais.



Capacidade de carga (kg)	Dimensões						Distância de ganchos fixos		Distância de ganchos ajustáveis		
	A (mm)	B1 (mm)	C (mm)	D (mm)	B2 (mm)	H (mm)	L (mm)	Peso (kg)	Lmax (mm)	n x k (mm)	Peso (kg)
1000	1070	65	85	55	140	380	1000	13	1000	2 x 150	30
1000	1670	65	85	55	140	400	1600	22	1600	2 x 150	40
1000	2570	75	85	55	160	420	2500	38	2500	2 x 150	67
1000	3220	85	85	55	170	420	3150	57	3150	2 x 150	100
1600	1690	75	85	55	150	480	1600	27	1600	2 x 200	48
1600	2590	85	85	55	170	500	2500	55	2500	2 x 200	83
1600	3240	90	85	55	190	520	3150	78	3150	2 x 200	120
1600	4090	100	85	55	200	520	4000	98	4000	2 x 200	171
2500	2590	90	85	70	180	540	2500	68	2500	2 x 200	115
2500	3240	100	85	70	200	560	3150	111	3150	2 x 200	140
2500	4090	110	85	70	220	580	4000	138	4000	2 x 200	202
2500	5090	135	85	70	240	600	5000	198	5000	2 x 200	284



Réf : BBJ/BBJR



## BALANCEIROS TRANSVERSAIS BBJ / BBJR

### Características

- Equipado com 4 ganchos soldados para uma suspensão estável.
- Acabamento da superfície: RAL 2004 (cor-de-laranja).
- Rótulo de capacidade nominal.
- Listas pretas e amarelas de segurança nas extremidades.
- Ganchos com lingueta de segurança.

### Versão em aço inoxidável

- Versão em aço inoxidável adequada para a indústria de produção alimentar (modelo BBJR).



Modelo	Capacidade de carga (kg)	Comprimento (mm)	Largura (mm)	Diâmetro da argola de elevação (mm)	Altura de construção (mm)
<b>BBJ - 1,0</b>	1000	800	800	25	150
<b>BBJ - 1,5</b>	1500	800	800	25	150
<b>BBJ - 2,0</b>	2000	800	800	25	200
<b>BBJ - 2,5</b>	2500	800	800	25	200
<b>BBJR - 1,0</b>	1000	800	800	25	215
<b>BBJR - 1,5</b>	1500	800	800	25	230

Réf : HTH



## BALANCEIROS PARA EMPILHADORES HTH

### Características

- Transforme o seu empilhador numa grua móvel.
- Grampos de mola nos garfos para protecção.
- Equipado com um **gancho giratório**.

### Opção

- Capacidades superiores até 5000 kg a pedido.

### ↻ IMPORTANTE

- Não exceda a capacidade do empilhador.
- Tenha sempre em consideração o centro de gravidade da carga.
- Evite que a carga comece a balançar durante a deslocação.

Modelo	Capacidade de carga (kg)	Dimensões dos garfos (mm)	Peso (kg)
<b>HTH-1000</b>	1000	145 x 55	14
<b>HTH-2500</b>	2500	145 x 55	25